

Raccordement Individuel au Réseau Multi-Services

Cette FICHE D'INFORMATION a été éditée par votre AFUL pour répondre aux questions concernant le raccordement individuel.

- 👉 **Maître d'ouvrage :** L'AFUL Générale du Domaine de Pont Royal
- 👉 **Entreprise mandatée pour les raccordements Individuels :** LG COM SYSTEM

Que permet le raccordement individuel ?

Le nouveau Réseau Multi-Services par Fibre Optique va vous permettre d'accéder gratuitement aux chaînes de la TNT, avec une qualité de réception très supérieure à l'actuel réseau TV analogique* du Domaine.

Grâce à votre raccordement individuel, vous pourrez **souscrire à l'une des offres Fibre Internet ou Internet & Téléphonie** (ouverture des services dans le courant du 1^{er} semestre 2020) **auprès de Net&You par Courchevel Télécom, l'opérateur sélectionné par l'AFUL** pour administrer le Réseau Multi-Services. Enfin, votre raccordement individuel vous permettra d'accéder à de prochains services connectés tels que le raccordement des alarmes individuelles au poste de garde, des solutions d'aides à la personne, etc.

****IMPORTANT : Remplacé par le Réseau Multi-Services, le réseau TV analogique d'origine du Domaine sera maintenu en activité jusqu'au 30/09/2020. Il cessera toute diffusion après cette date.***

Quelles sont les prestations comprises dans le forfait de 180€TTC pour le raccordement individuel ?

Votre raccordement individuel comprend les prestations suivantes :

- **L'extension de la fibre optique** du Réseau Multi-Services, depuis la rue **jusqu'à votre logement**, à travers le **fourreau actuel ET opérant**** desservant votre domicile.
- **Le raccordement de la fibre optique à proximité de l'actuelle tête de ligne TV** (répartiteur), généralement située dans un local technique, le garage ou le tableau électrique.
- **La pose et le raccordement d'un boîtier Fibre Optique (FO) et d'un Routeur** sur un support existant, à **proximité immédiate** de la **tête de ligne TV (jusqu'à 2m maximum)** et d'une **prise électrique existante**.

*****Si le fourreau actuel desservant votre logement est inopérant (inaccessible, bouché, etc.), 2 options se présentent à vous :***

- *Vous effectuez vous-même les travaux de remise en état.*
- *Vous sollicitez un devis auprès de LG Com, ou de l'entreprise de votre choix, pour la remise en état (tranchée, pénétration, etc.).*

Où et comment le routeur doit-il être installé ?

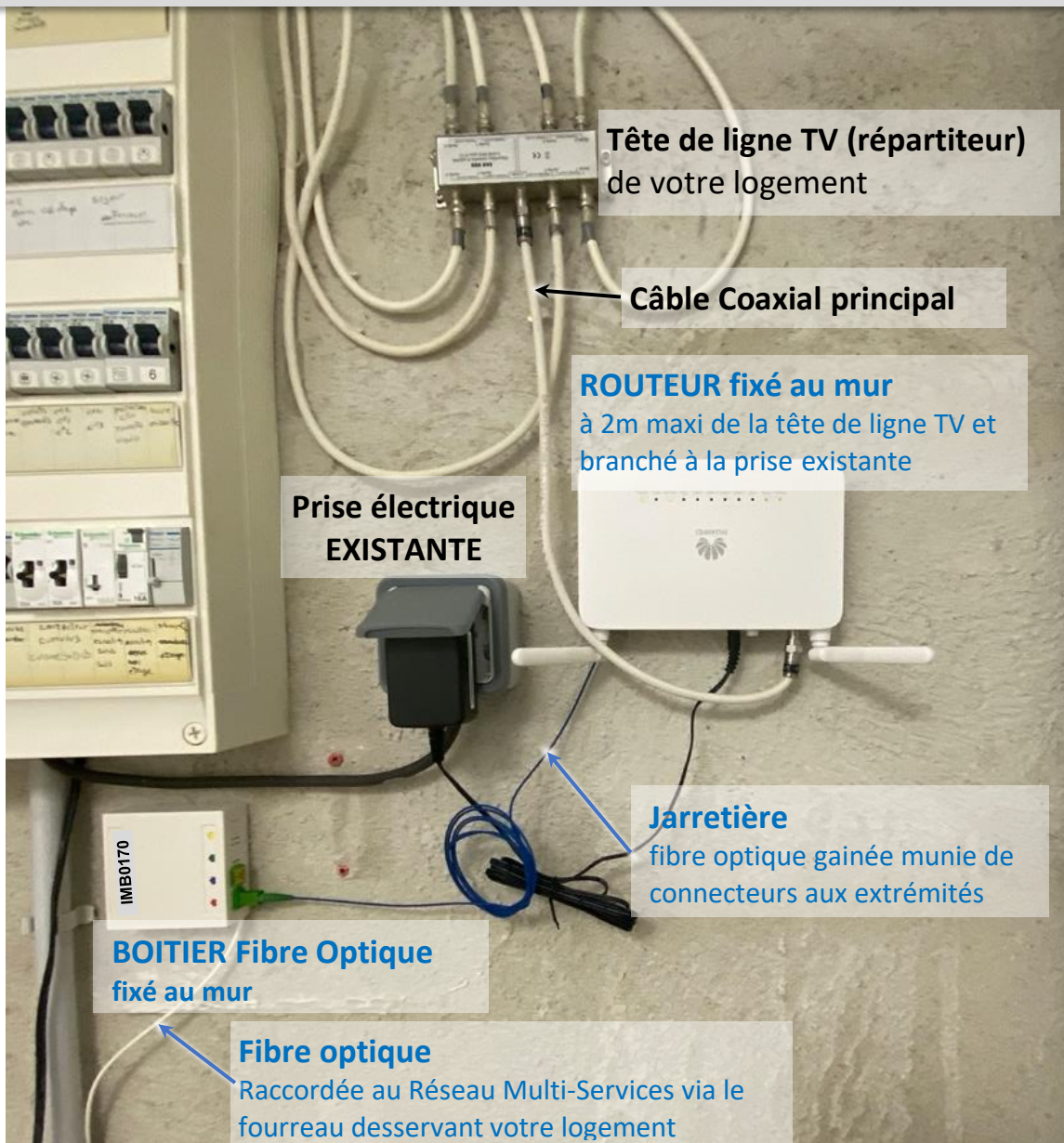
Dans le **cadre** de votre Raccordement Individuel **et** pour une **diffusion optimale** de la TNT à **tous les postes de télévision de votre logement**, **ce routeur doit être installé à proximité de la tête de ligne TV** (2m maximum), sur un support existant, et à côté d'une **prise électrique accessible**.

L'absence d'une prise électrique accessible pour l'alimentation du Routeur, ou toute demande d'installation du Routeur autre que celle expliquée dans cette Fiche d'information, seront considérées en dehors du cadre du raccordement individuel et soumises à un devis préalable pour prestations additionnelles.

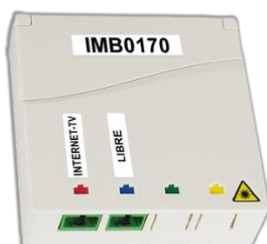
Un bordereau de prix unitaire des prestations et matériels en option, est disponible dans la Foire Aux Questions : <http://www.domainedepontroyal.com/> >> **rubrique Fibre**

INSTALLATION TYPE dans le cadre du raccordement individuel

Pose Boîtier Fibre Optique et Routeur à proximité du Tableau électrique.



- ➔ Prestations et matériels fournis par LG COM dans le cadre du raccordement individuel.
- ➔ Équipements pré-existants requis, non fournis avec le raccordements individuel.
(Prestations possibles EN OPTION auprès de LG COM)



BOITIER FIBRE OPTIQUE
(+ jarretière fournie)



**ROUTEUR
Modèle A**
(+ cordon d'alimentation fourni)



OU
**ROUTEUR
Modèle B**
(+ cordon d'alimentation fourni)

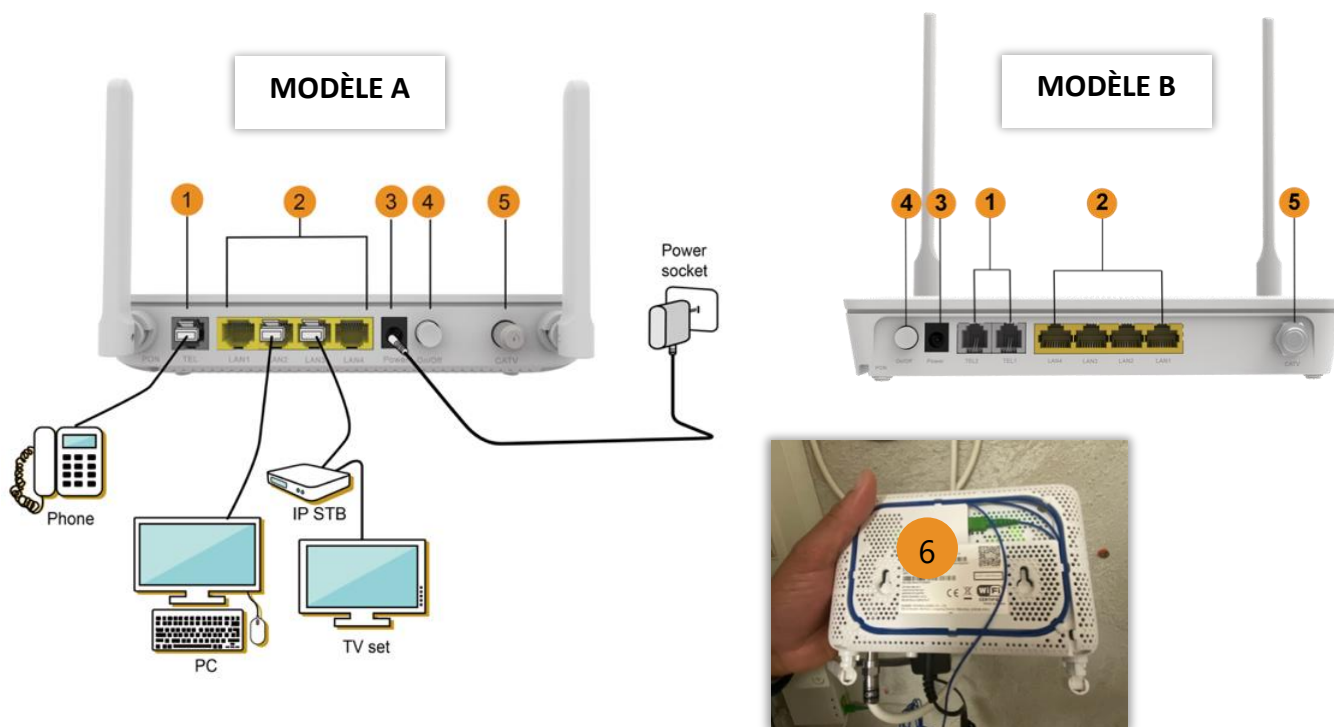
À quoi sert ce routeur ?

NOTA : Vous serez doté soit du routeur modèle A, soit du routeur modèle B, les 2 modèles disposant des mêmes fonctionnalités.

Le routeur permet :

- ☞ de recevoir les informations de la fibre (démodulation),
- ☞ de décoder les données des services - actifs et à venir - propagés par la fibre optique du Réseau Multi-Services : TNT (actif), Internet & Téléphonie par la Fibre (courant du 1^{er} semestre 2020).
- ☞ d'assurer la propagation du WIFI dans votre logement.

Ce routeur possède également 4 ports réseaux pour connecter différents matériels (box multimédia / Smart TV / Alarme (en réseau) / Domotique / etc).



- 1 TEL : Port(s) pour le raccordement du téléphone
- 2 LAN 1 à 4 : 4 Ports réseaux pour la connexion des divers matériels réseaux
- 3 POWER : Port pour le câble d'alimentation du routeur

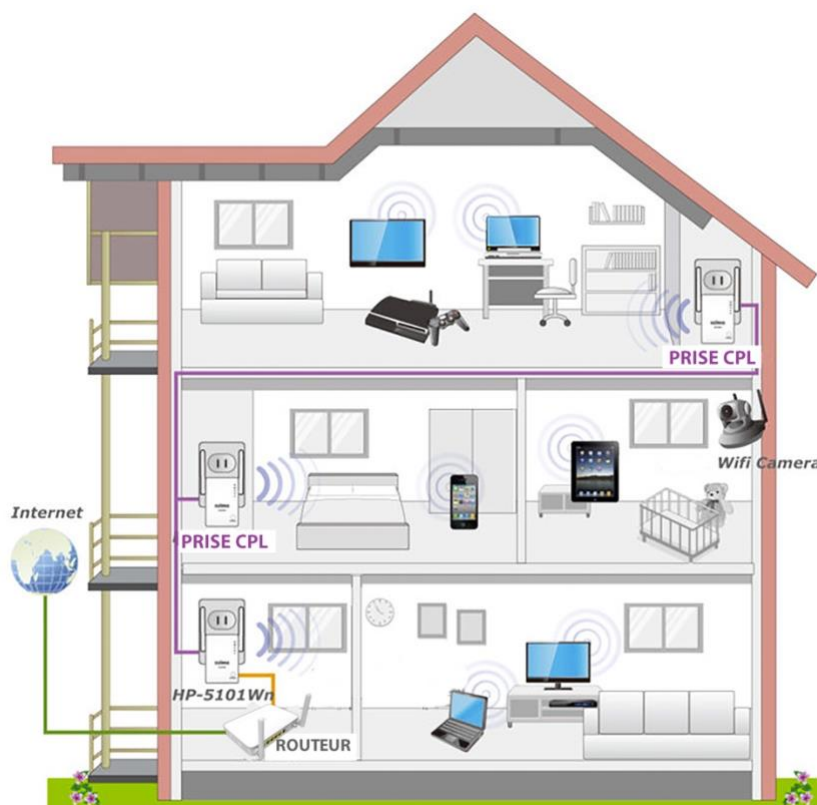
- 4 ON/OFF : Bouton marche / arrêt
- 5 CATV : Connecteur pour le câble coaxial (vers la tête de ligne TV)
- 6 Port pour la Jarrettière fibre optique

Les notices des routeurs sont disponibles dans la Foire Aux Questions, en fin de page :

<http://www.domainedepontroyal.com/> >> Rubrique FIBRE

L'intensité du signal WIFI peut varier d'une pièce à l'autre selon les caractéristiques de votre logement (épaisseur des murs et des planchers, éloignements des pièces par rapport au routeur).

L'utilisation d'un kit de prises CPL WIFI (ou RJ45) de votre choix, permettra de préserver la qualité du signal internet et de le diffuser de façon homogène dans toutes les pièces de votre domicile.



Source : <https://prises-cpl.info/>

Retrouvez cette fiche d'information sur le Raccordement Individuel, ainsi que toutes les réponses aux questions que vous vous posez sur le Réseau Multi-Services, dans notre Foire Aux Questions :

<http://www.domainedepontroyal.com/> >> Rubrique FIBRE

Il vous reste des interrogations ?

Contactez-nous à : secretariat@aful-pontroyal.com

Pour contacter la société LG COM SYSTEM

lgcom.rms@gmail.com

+33 (0) 4 90 73 47 90